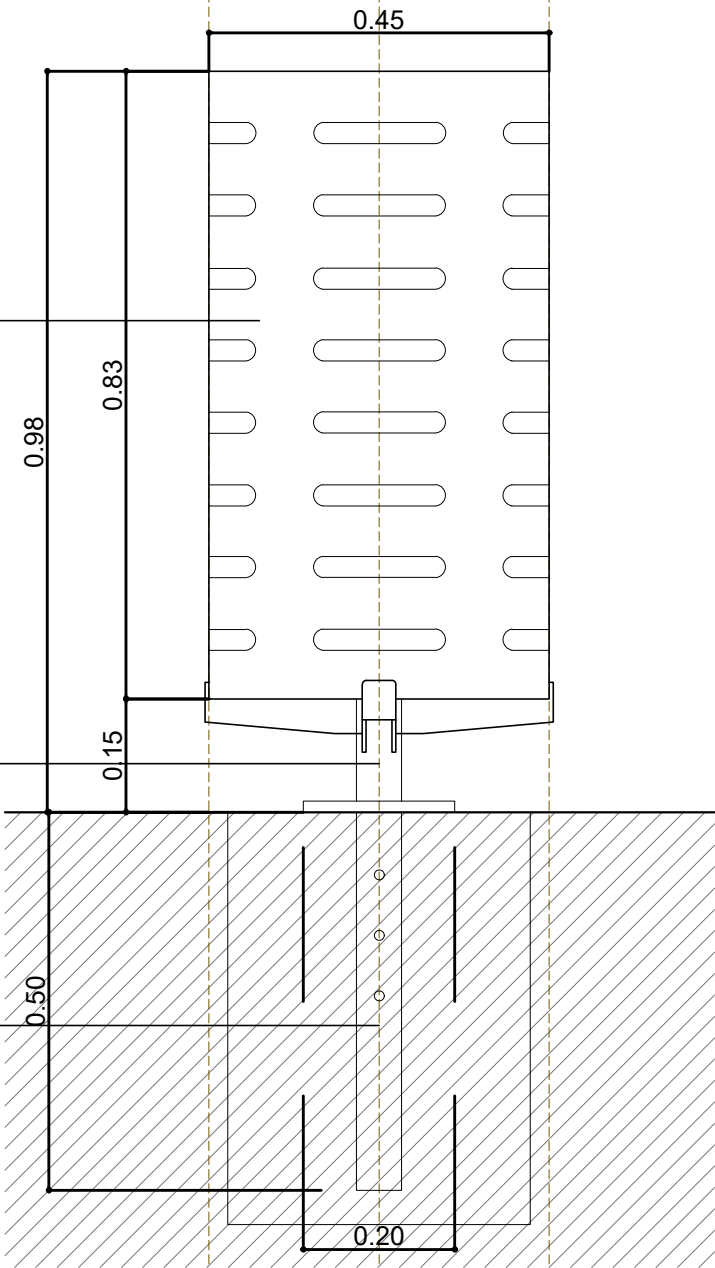


VISTA FRONTAL

CESTO METÁLICO
Conformado por un cuerpo cilíndrico,
materializado or aros metálicos de chapa
laminada. Espesor 2.00mm o superior con
caladuras c/corte laser
Capacidad aproimada: 110 lts c/u
Acabado superficial: poliester termocorvertible
en polvo, color aluminio

Soporte principal: Pieza monolítica caño
estructural 60x60x3.20mm de espesor. Altura
total 1170mm

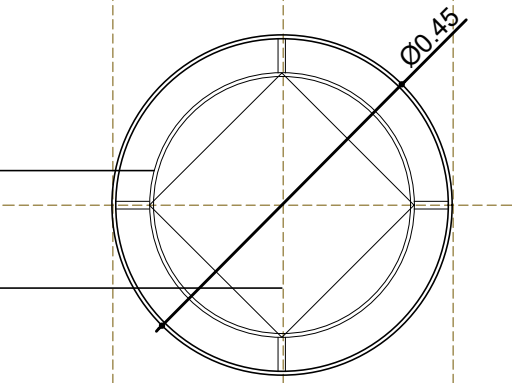
Base de H°A° in situ.
Se deberá prever en el producto estructura con
6 Fe 12mm para su anclaje



PLANTA

Aro interior para sujeción de bolsa

Fondo de chapa laminada
Espesor 3.20mm o superior



MUNICIPALIDAD DE LA CIUDAD DE SANTA FE - SECRETARÍA DE DESARROLLO URBANO Y GESTIÓN HÍDRICA
DIRECCIÓN DE ESTUDIOS Y PROYECTOS



OBRA:
PAVIMENTACIÓN, DESAGÜES PLUVIALES Y OBRAS COMPLEMENTARIAS EN
AV. PEÑALOZA, ENTRE AV. GORRITI Y CALLE CHACO

PLANO DE: DETALLE DE CESTO

ESC.:
1:10

FECHA:
AGO 2024

Firma:

Firma:

PLANO N°

DM03